

Texturizados



Vinicement



**COREV**

[www.corev.mx](http://www.corev.mx)



VINCEMENT 'D' (G122)



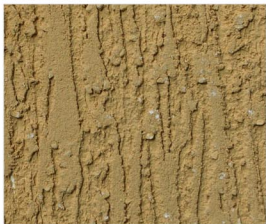
VINCEMENT 'F' (G100)



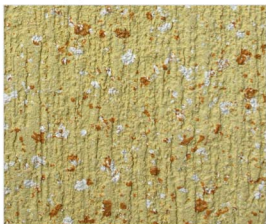
VINCEMENT 'D' + CASTELLO (H089 + CT11 + CT04)



VINCEMENT 'Y' (G119)



VINCEMENT 'R' (J097)



VINCEMENT 'Y' + AQUAREL (G081 + AT221)

## Texturizados Vinacement

Recubrimientos texturizables clásicos, a base de copolímeros acrílicos, arenas sílicas, en diferentes granulometrías de mármol, con color integrado.

**Usos:** Pueden aplicarse en cualquier superficie exterior o interior, en condiciones no extremas de humedad o ambientes salinos. Gracias a sus diferentes granulometrías y a la versatilidad de las texturas, se prestan para decorar con originalidad fachadas o espacios de los estilos más variados.

Ventajas	Beneficios
- A base de resinas acrílicas.	- Durable y resistente.
- Base agua	- Respeta al Hombre y el Medio Ambiente
- Buena manejabilidad	- Fácil y rápida aplicación
- Resistes a la alcalinidad	- Alta adherencia al sustrato.
- Resistente	- De mínimo mantenimiento.
- Decorativo	- Personaliza ambientes.
- Diversidad de texturas	- Diferentes acabados

Datos Técnicos	
<b>Rendimiento</b>	<b>VINACEMENT D:</b> De 18 a 22 mts <sup>2</sup> /cub (19lts) <b>VINACEMENT Y:</b> De 22 a 24 mts <sup>2</sup> /cub (19lts) <b>VINACEMENT F:</b> De 15 a 16 mts <sup>2</sup> /cub (19lts) <b>VINACEMENT Y:</b> De 11 a 12 mts <sup>2</sup> /cub (19lts)
<b>Dilución</b>	No se diluye
<b>Colores</b>	Carta de Colores Exteriores
<b>Acabado</b>	Mate.
<b>Textura</b>	Esgrafía, damascada caracoleada, etc.
<b>Tiempo de secado</b>	Al tacto: 4 a 8 horas. Total: 48 horas.
<b>Herramienta</b>	<b>Aplicación:</b> Lana de acero inoxidable. <b>Acabado:</b> Lana acrílica para planchar.

### Aplicación



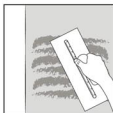
Limpiar la superficie y sellar con SOTTOFONDO.



Fondear con SOTTOPAINT, SUPERPAINT o PINTUCOREV



Empastar la superficie con rodillo (solo en VINACEMENT D) o lana, al grosor del grano.



Dar la textura (usar rodillo de figura, araña o escobilla). Si es planchado, usar lana acrílica

Nota: Para consultar la ficha técnica actualizada, visitar [www.corev.mx](http://www.corev.mx).



## COREV