

# DOMIZIANO



\*\*DZ 11



\*\*DZ 16



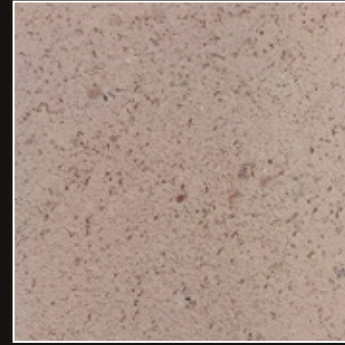
\*\*DZ 21



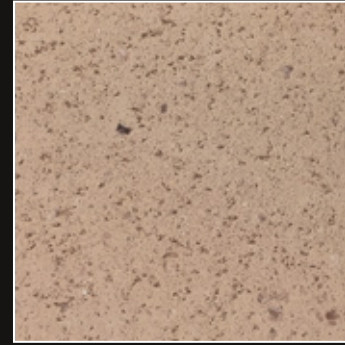
\*\*DZ 26



\*\*DZ 12



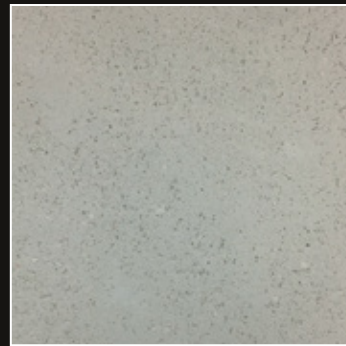
\*\*DZ 17



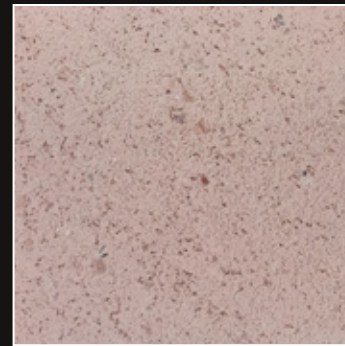
\*\*DZ 22



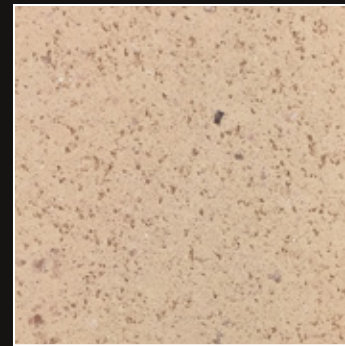
\*\*DZ 27



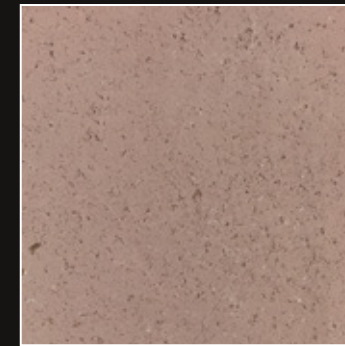
\*\*DZ 13



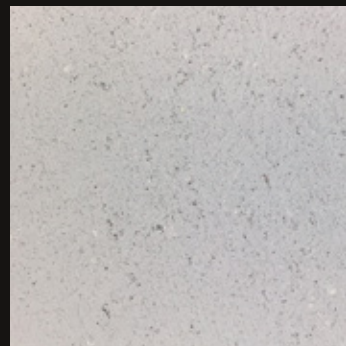
\*\*DZ 18



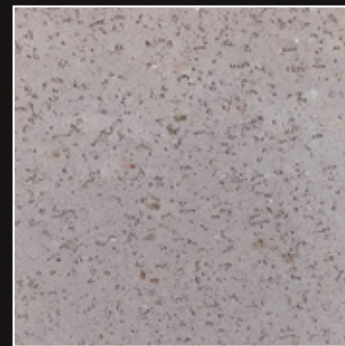
\*\*DZ 23



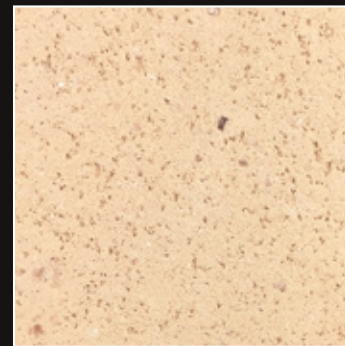
\*\*DZ 28



\*\*DZ 14



\*\*DZ 19



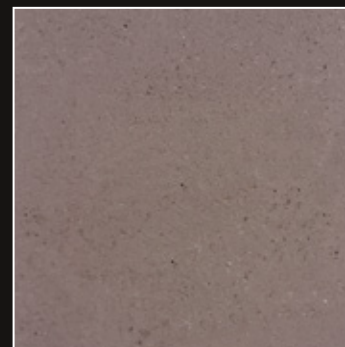
\*\*DZ 24



\*\*DZ 29



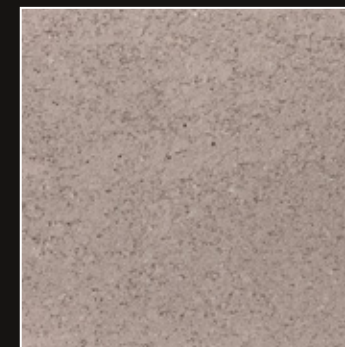
\*\*DZ 15



\*\*DZ 20



\*\*DZ 25



\*\*DZ 30

\*Domiziano DZ 11 a DZ 15 vienen con chips plata de línea.

\*\*Domiziano DZ 16 a DZ 30 vienen con chips bronce de línea.

F. XX20

ALTA DECORACIÓN INTERIORES

Domiziano



COREV

# DOMIZIANO

ALTA DECORACIÓN INTERIORES

Los **Especialistas**  
en Texturas



# DOMIZIANO



\*DZ 09 con Chips Oro de línea



\*Base DZ 09 + Chips Plata



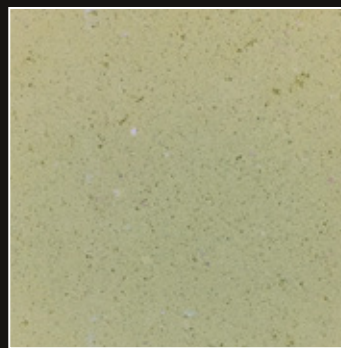
\*Base DZ 09 + Chips Bronce



\*\*DZ 01



\*\*DZ 02



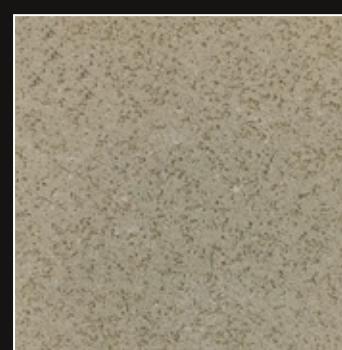
\*\*DZ 03



\*\*DZ 04



\*\*DZ 05



\*\*DZ 06



\*\*DZ 07



\*\*DZ 08



\*\*DZ 09



\*\*DZ 10

# DOMIZIANO

Estucado veneciano terso, de apariencia mineral y textura fina, con micro incrustaciones metálicas en color oro, plata o bronce, ideal para decorar recámaras, oficinas, salas de junta, recepciones, entre otras.

## Ventajas / Beneficios

Bajo costo para un acabado altamente decorativo y elegante.  
Ofrece amplitud y elegancia a los espacios.  
Importante ahorro vs una piedra natural.  
Se pueden lograr múltiples combinaciones.

## Datos Técnicos

Rendimiento	De 8 a 9 mts <sup>2</sup> /Galón (6.4kg) De 40 a 45 mts <sup>2</sup> /Cubeta (32kg)
Dilución	No se diluye
Colores	De acuerdo a carta de colores vigente
Acabado	Mate mineral con micro-reflejos metálicos
Textura	Lisa o semi lisa según acabado elegido
Tiempo de secado	Al tacto: 4 a 6 horas Total: 72 horas.
Herramienta	Llana de acero inoxidable y llana acrílica
Vida útil	Mayor a 20 años

## Aplicación



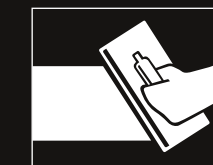
Limpiar la superficie y sellar con SOTTOFONDO 1000, 3x1 ó 5000.



Para las áreas que presentan desniveles o fracturas, se sugiere aplicar el resanador COVERPLAST, alisar con COVERMIX o MASCOREV L.



Fondear la superficie con SOTTOPAINT.



Aplicar con trazos multidireccionales al espesor del grano.

## Tip's aplicación

Aplicar de la parte alta del muro hacia abajo, en trazos semicirculares y multidireccionales llenando los espacios poco a poco y resando ligeramente el recubrimiento al espesor que permita la granulometría del material.  
Una vez aplicada la primera mano, dejar orear un poco y pulir con llana acrílica perfectamente limpia.  
La resistencia total del producto se obtiene a los 30 días.  
En caso de existencia de hongos o algas, antes de iniciar la aplicación sanitizar la superficie con una solución de cloro al 25% en agua, lavar y dejar secar, repetir hasta desaparecer.

## Mantenimiento

Lavar manchas de suciedad o polvo con agua y jabón, utilizando un paño suave.

## Sustratos

Es aplicable sobre superficies lisas y niveladas, con previa preparación como yeso, aplanado fino de cementoarena, madera, paneles de yeso y fibrocemento.

Nota: Para consultar la ficha técnica actualizada, visitar

[www.corev.com.mx](http://www.corev.com.mx)

Para más información consulta nuestras redes sociales.



\* Las referencias de Domiziano vienen con el color de chips de línea, mostrados en esta carta de color. En caso de requerir un tono diferente de chips, especificarlo como aquí se indica.

\*\* Domiziano DZ 01 a DZ 10 vienen con chips oro de línea